



## TRAMWAY LIGNE 5

# LA LIGNE 5 S'ACCÉLÈRE À L'OUEST

Réunion de quartier Bagatelle

■ 29 juin 2022



INFOS CHANTIER

 N° Vert 0 805 29 69 20

[tram5-montpellier3m.fr](http://tram5-montpellier3m.fr)

APPEL GRATUIT DEPUIS UN POSTE FIXE

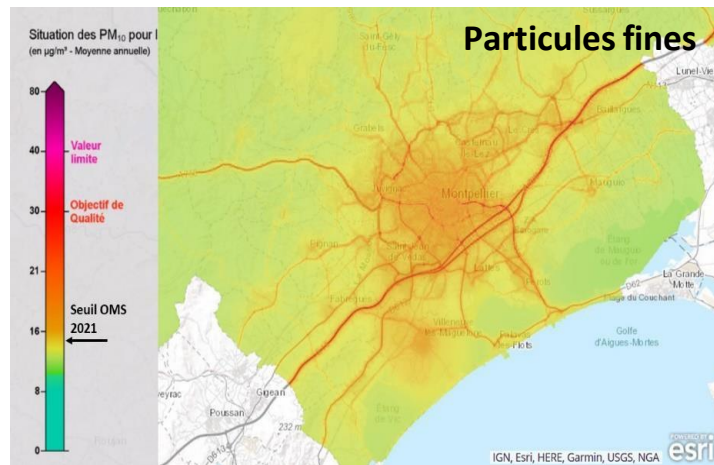


# 1/ La politique mobilités de Montpellier Méditerranée Métropole



# 1

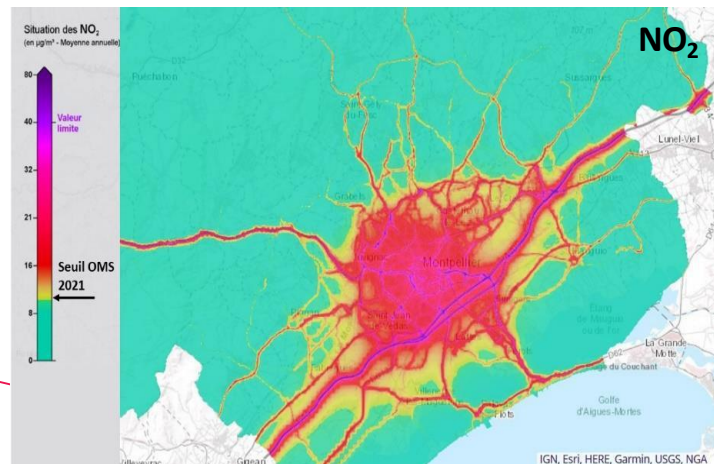
## Une réponse collective à l'urgence sanitaire et écologique



**40 000 décès**

C'est le nombre attribuable chaque année à une exposition aux particules fines\*

\*Santé publique France



Sur l'aire urbaine de Montpellier, le trafic routier est à l'origine de :

- 82 % des émissions de dioxyde d'azote NO<sub>2</sub>
- 30 % des émissions de particules fines pm 10 et pm 2,5
- 57 % des émissions de gaz à effet de serre

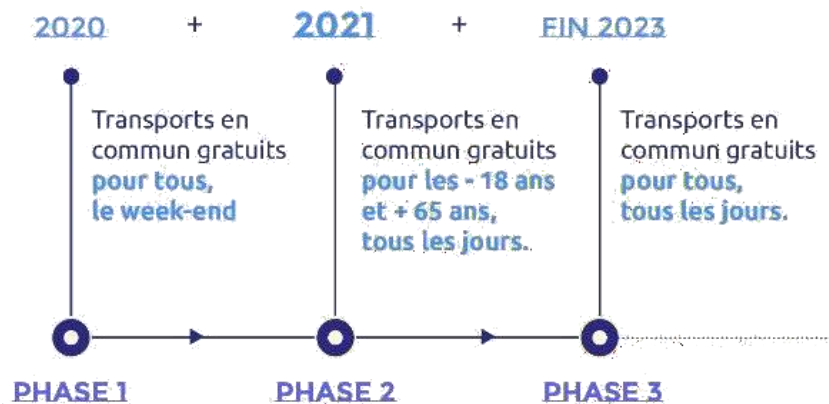
# 1 | Un bouclier face à l'urgence sociale



Alors que la hausse des prix des carburants se poursuit, Montpellier Méditerranée Métropole est la première métropole française à mettre en œuvre la gratuité des transports pour ses habitants.

## Des économies pour tous grâce à la gratuité

1 personne + de 65 ans	360 € / an
1 famille composée de 4 personnes	1 472 € / an
1 automobiliste	6 063 € / an



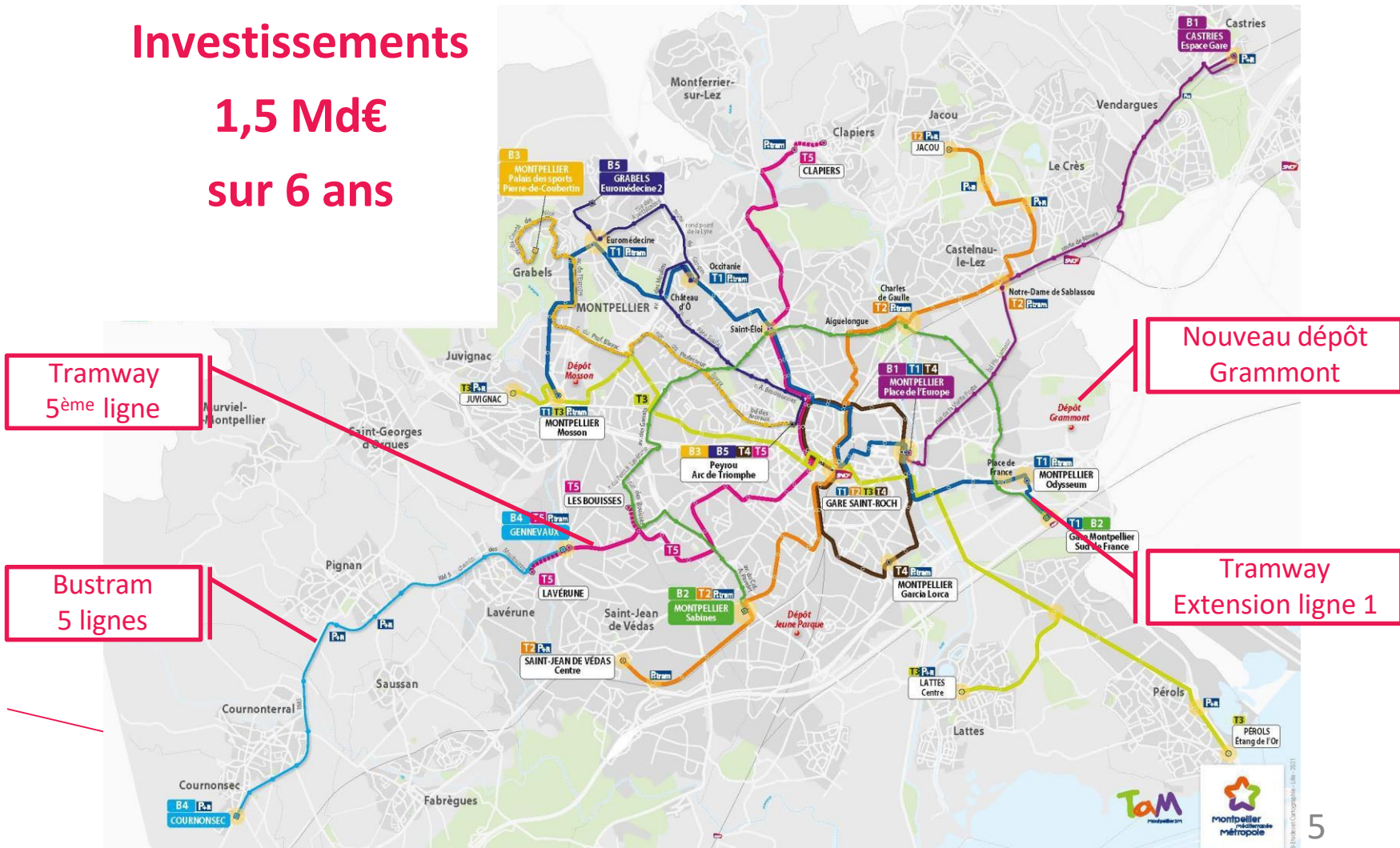
# 1

## Un plan d'investissement sans précédent



### Investissements

1,5 Md€  
sur 6 ans



# 1

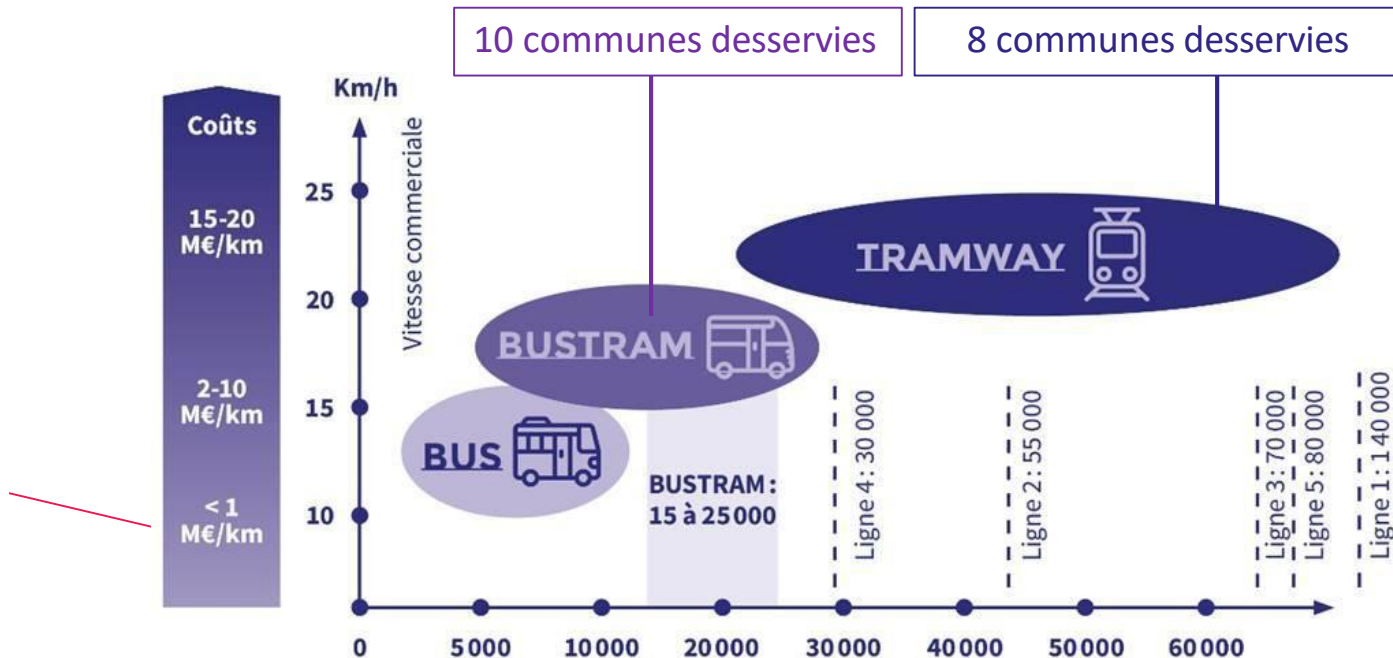
## Bus, Bustram et tramway : une réponse complémentaire



D'ici 2025

- 70 % de la population métropolitaine et 90 % de la population montpelliéraine seront couvertes par le réseau structurant busTram et tramway
- 83% de la population métropolitaine et 98 % de la population montpelliéraine seront couvertes par le réseau complet bus, busTram et tramway

La moitié des communes de la Métropole sera desservie par le tramway et le busTram

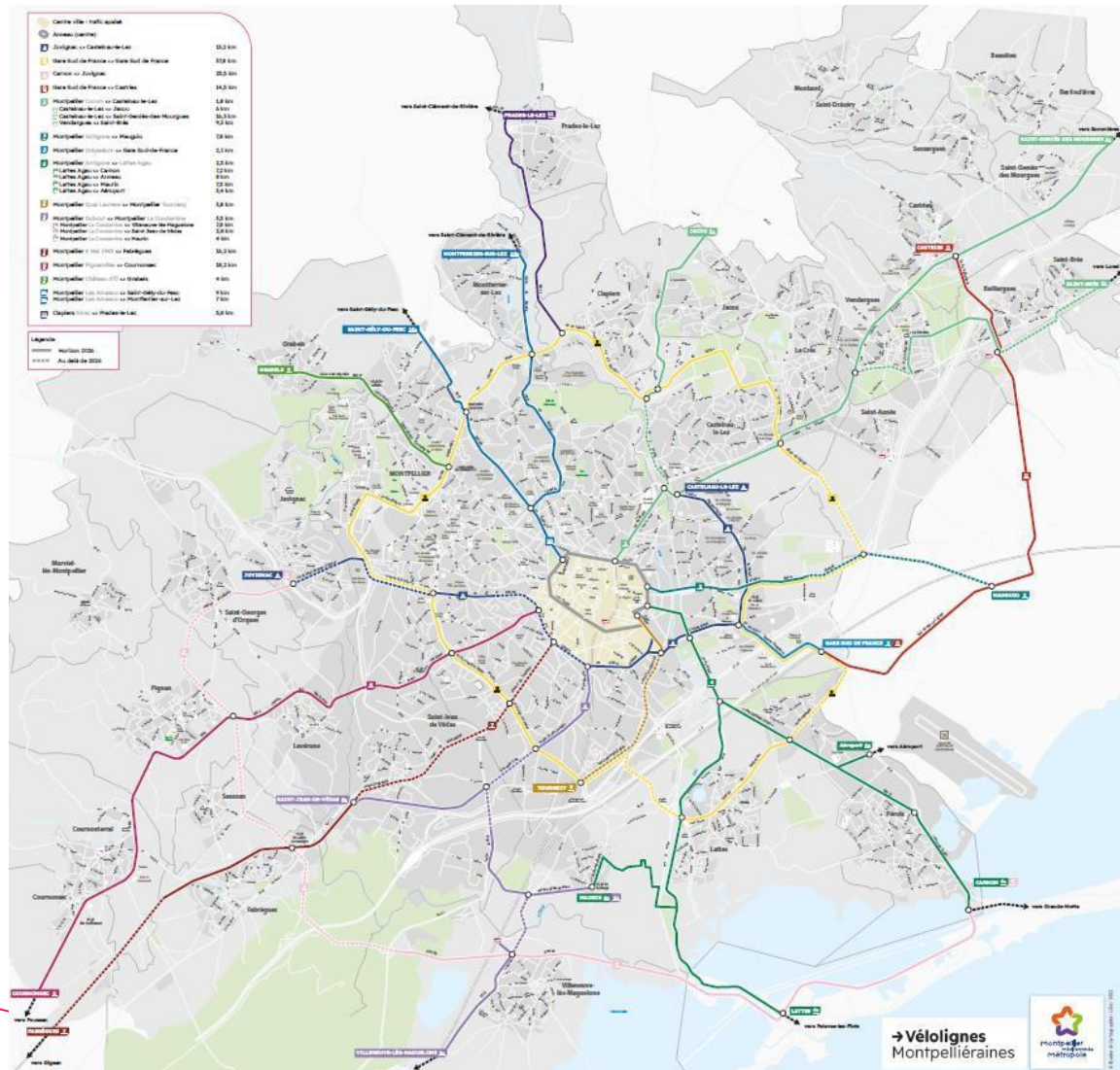


# 1 Un plan de 150 millions d'euros en faveur des mobilités actives

## Vélolignes : un réseau express structurant

## Encourager les mobilités actives

- Aide à l'achat d'un VAE
- Aide à la réparation
- Savoir rouler à vélo
- Installation de boxes sécurisés
- Etc ...

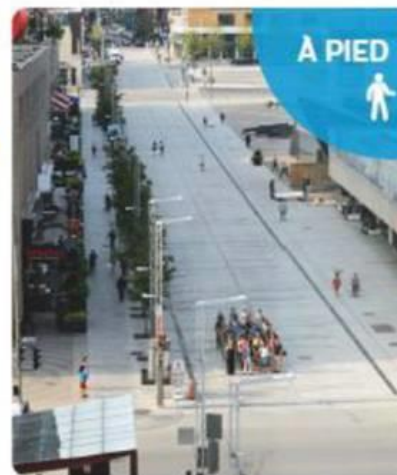
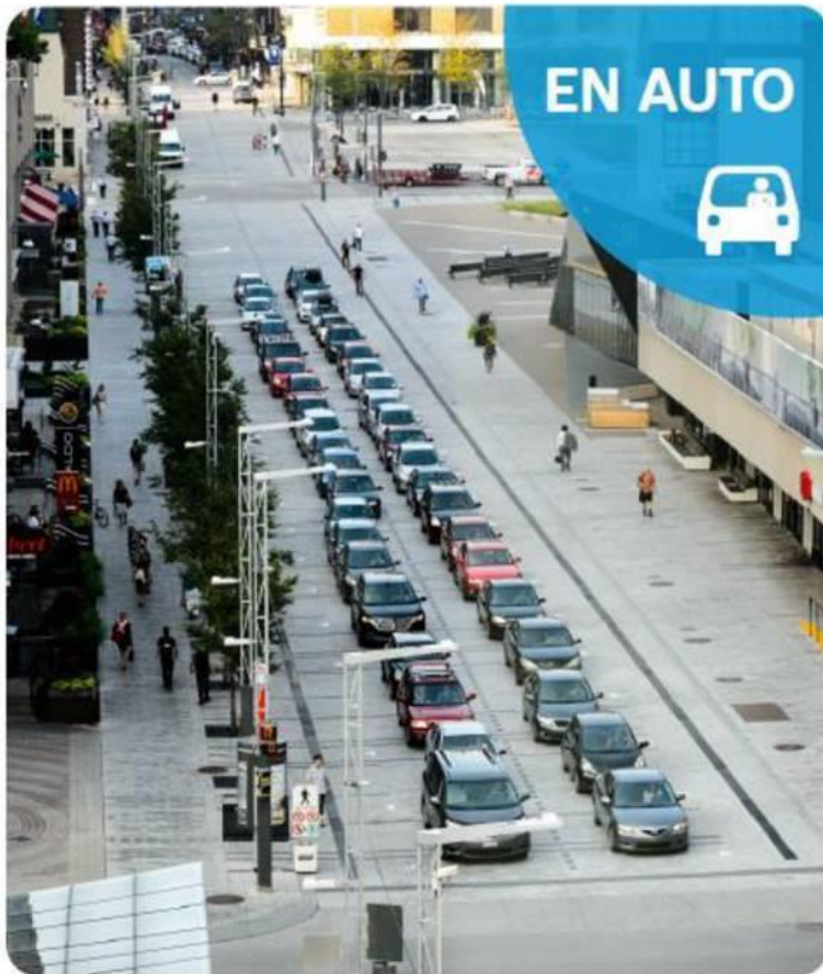






1

# Une opportunité de redistribuer l'espace public

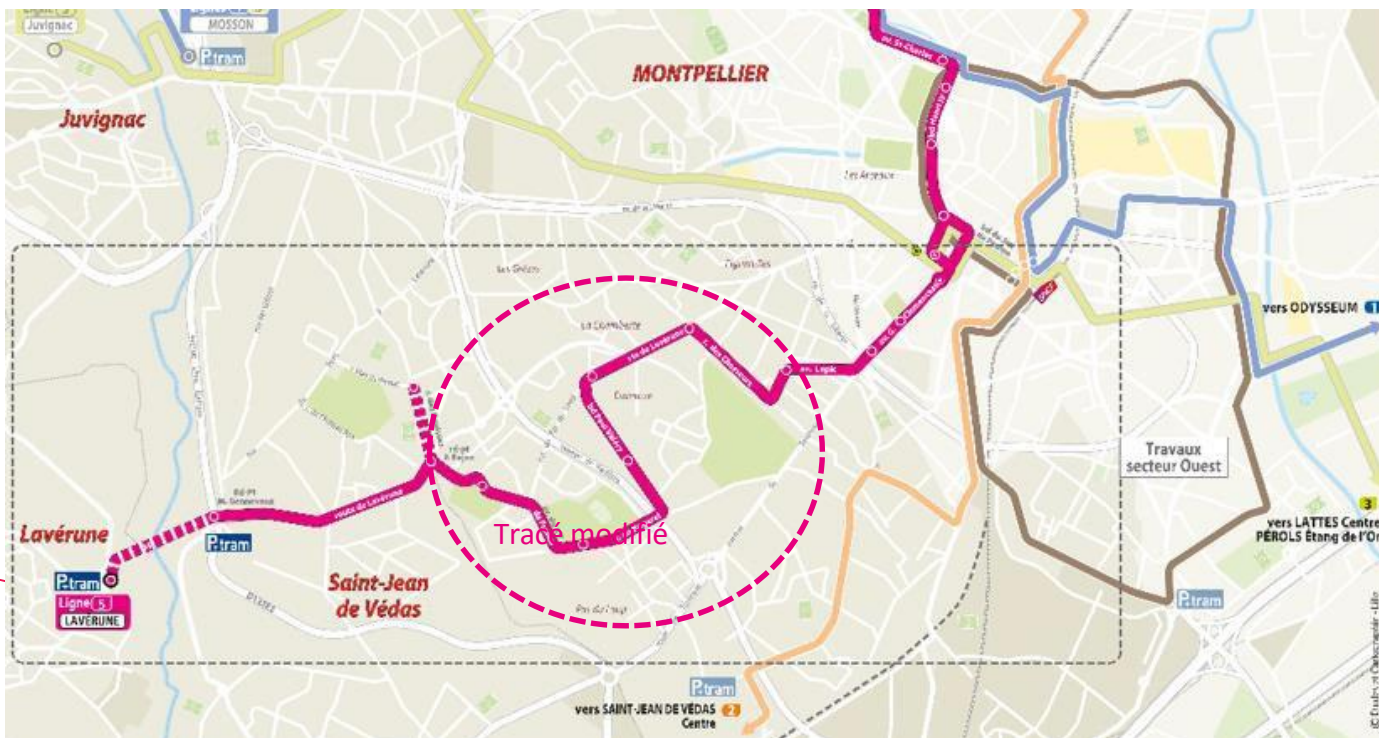


## 2/ Présentation de la Ligne 5



# 2

## La ligne 5, un projet attendu



# 2

## La ligne 5, vers une mobilité écologique et solidaire



### La ligne de la ville parc

Plantation de 1 600 arbres et desserte de 7 espaces verts :

- Le grand parc du Lunaret - Bois de Montmaur - Lavalette réaménagé
- Le plus ancien Jardin des plantes de France
- La place royale Peyrou
- Les 23 hectares préservés du parc Montcalm
- Les parcs Clemenceau et Bagatelle
- L'agriparc des Bouisses (100 ha) : le plus grand espace vert de Montpellier

### La ligne qui réinvestit la ville et contribue au renouvellement urbain

Desserte de 3 nouveaux quartiers prioritaires de la politique de la ville :

- Cité Gély
- Vert-Bois
- Pas-du-Loup - Val de Croze

### La ligne de la ville universitaire et scientifique

Desserte des grands pôles universitaires et scientifiques

- Agropolis
- CNRS
- Pôle chimie Balard
- Paul Valéry, Atrium
- Centre hospitalier et universitaire Saint-Eloi, INSERM
- Cité créative



16 km de ligne



27 stations



1 tram  
toutes les 6 min



100 % accessible  
pour les personnes  
à mobilité réduite



80 000  
voyageurs  
par jour



Le long du tracé,  
+ de 20 km  
d'aménagements cyclables

# 3/ La desserte de votre quartier

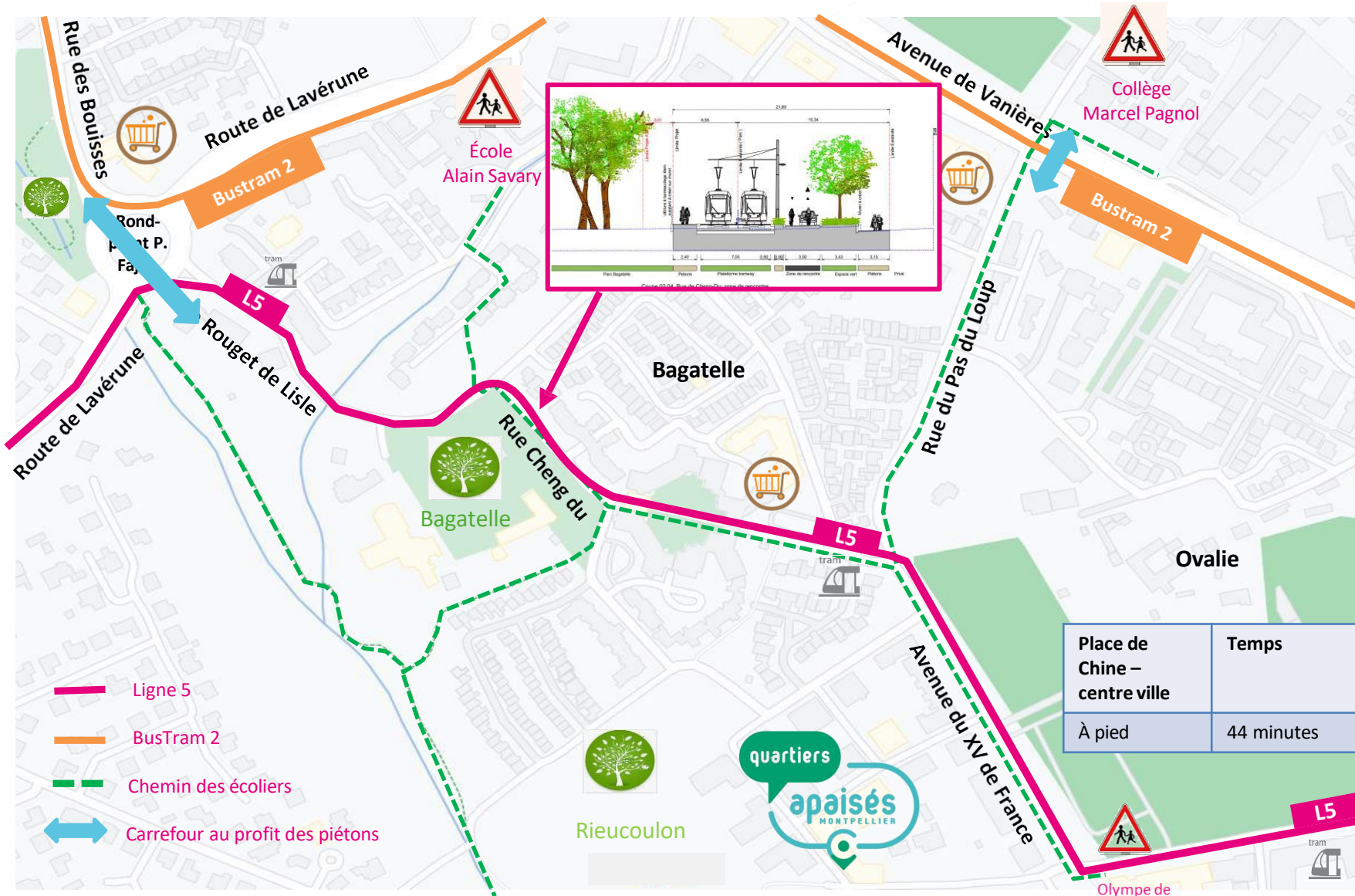


# 3 | Le quartier Bagatelle




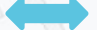


# 3

## La desserte de votre quartier à pied en 2025





-  Espace partagé
-  Itinéraire cycles
-  Sécurisation du chemin des écoliers formation « savoir rouler » en CM2
-  Carrefour au profit des piétons

Place de Chine – Centre ville	Temps
En vélo	15 minutes



# 3

## La desserte de votre quartier en voiture en 2025

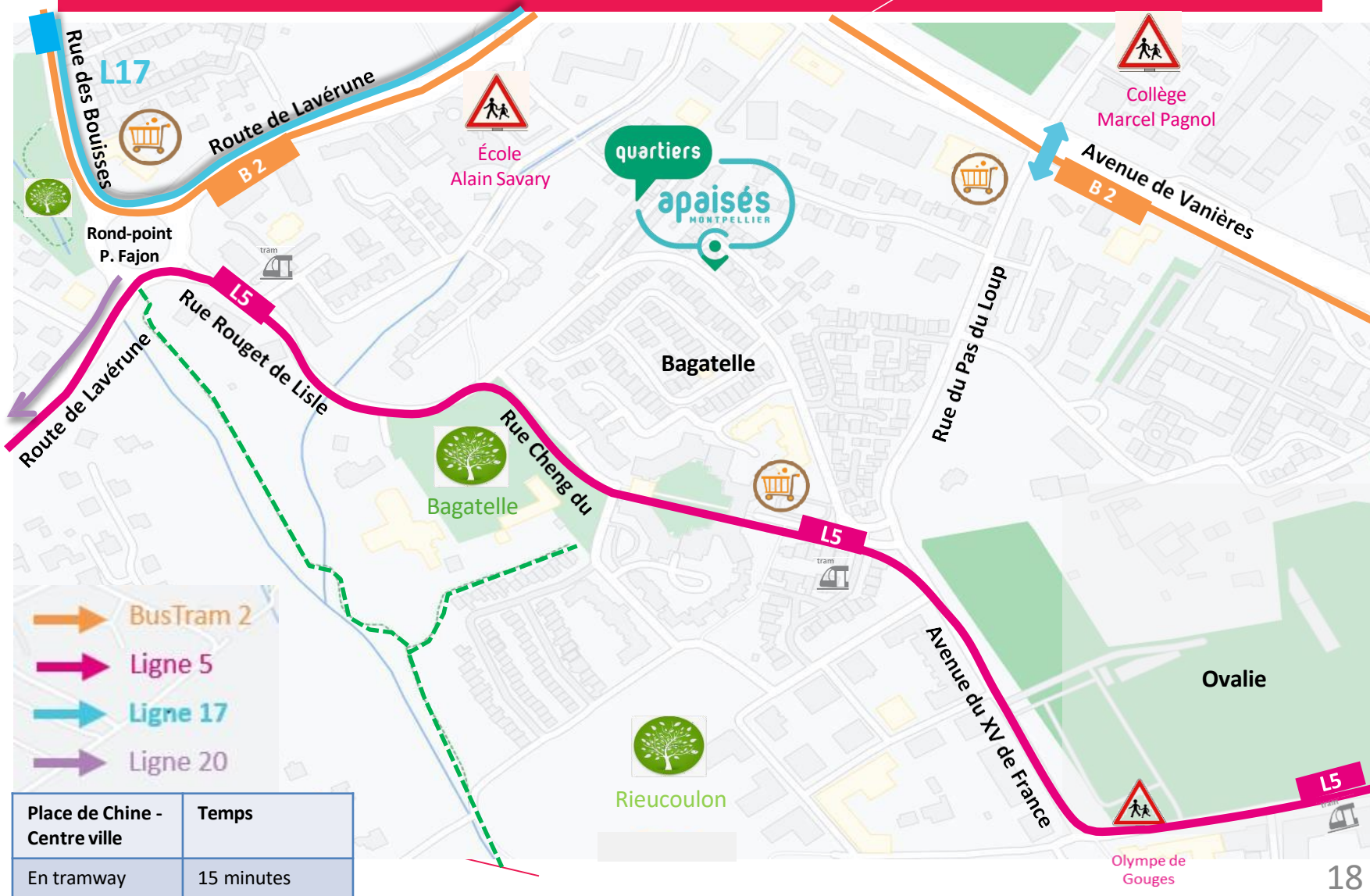


- Voie structurante
- Mise en sens unique
- Sens de circulation inchangé

Place de Chine – Centre ville	Temps (avec 10 min stt)
En voiture	27 minutes

# 3

## La desserte de votre quartier en transports en commun en 2025



## 4/ Un quartier requalifié et apaisé



~~Le programme de rénovation urbaine prévoit la démolition de 18 logements et la réhabilitation de 230 logements sur les résidences ACM HABITAT de Val de Croze 6, 7 & 8 et participe à la transformation active du quartier.~~

## 4 | Rénovation de l'habitat



Le programme de travaux des bâtiments donnera lieu à une profonde mutation de l'image du quartier. A travers la rénovation des façades par l'ajout de nouveaux balcons rapportés et le réaménagement complet des halls d'entrée et des pieds d'immeubles, c'est une nouvelle façon de vivre sa résidence qui se dessine.

Cette profonde mutation sera encore accentuée par l'établissement de nouveaux services et de commerces à l'intérieur de la Place de Chine, attribuant une nouvelle polarité au quartier et lui conférant une image à la fois dynamique et contemporaine .



**Avec 2 000 voyageurs en moyenne par jour à la station « Bagatelle », le développement d'une polarité commerciale et de services devient possible.**

**Les objectifs :**

- **Développer une offre de commerces et services, au plus près des habitants et adaptée aux besoins** (Implanter des locaux commerciaux et de services en rez-de-chaussée des résidences bordant la place de Chine et la place Fourier, en complément des activités existantes)
- **Créer une polarité de quartier, un lieu fédérateur et animé, vecteur de lien social** pour les habitants de Bagatelle, Pas du Loup, Ovalie
- **Améliorer le fonctionnement urbain, revaloriser l'image du quartier et lui redonner de l'attractivité**



4

## Le nouveau visage du quartier



Tramway Ligne 5 - Val de Croze à horizon 2025




À regarder ...



Partager



<https://youtu.be/zyI9iUsf0T0>

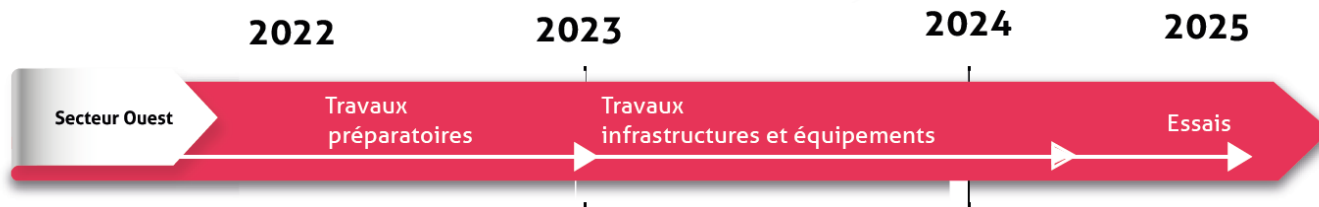
Regarder sur  YouTube

# 5/ Les travaux dans votre quartier





- Le planning général



Les travaux préparatoires ont débuté début 2022 dans votre quartier avec :

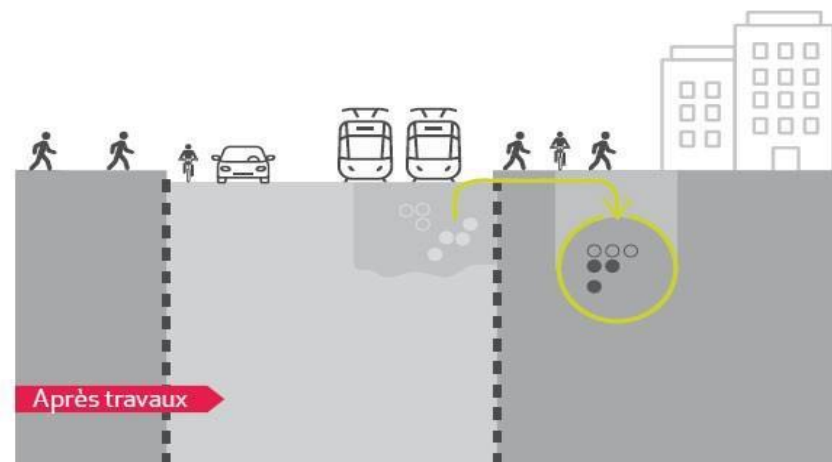
- La coupe des arbres incompatibles avec le projet
- La réorganisation et le renouvellement des réseaux

### Pourquoi déplacer les réseaux souterrains ?

Une première étape nécessaire au démarrage du chantier de construction d'une ligne de tramway !

→ Déplacer, organiser et moderniser la multitude de réseaux présents sous les trottoirs et voiries.

→ Faciliter l'entretien et les interventions futures sur les réseaux



# 3

## Les travaux dans votre quartier

Pendant le chantier, prise en compte des usages



# 3

## Les travaux dans votre quartier

Pendant le chantier, prise en compte des usages – les jeux



# 6/ L'accompagnement des riverains et professionnels

## VOUS ÊTES MOTIVÉ.E ET VOLONTAIRE ?

### DES EMPLOIS SONT DISPONIBLES DANS :



LE BÂTIMENT



LES TRAVAUX  
PUBLICS



L'ENTRETIEN  
D'ESPACES VERTS



LE NETTOYAGE ...

VOUS ÊTES

CHÔMEUR  
DE LONGUE  
DURÉE  
(+12 MOIS)

JEUNE DE  
-26 ANS  
(SANS  
QUALIFICATION  
OU SANS  
EXPÉRIENCE)

BÉNÉFICIAIRE  
DES MINIMAS  
SOCIAUX  
(RSA, ASS)

PERSONNE  
RECONNUE  
TRAVAILLEUR  
HANDICAPÉ

DEMANDEUR  
D'EMPLOI DE  
+50 ANS

Pour candidater

3 possibilités:

- Pôle emploi, mission locale ou Cap Emploi
- Inscrivez-vous sur : <https://framaforms.org/fiche-unique-dorientation-1637221077>
- Déposez votre CV par mail sur : [s.figueiredo@montpellier3m.fr](mailto:s.figueiredo@montpellier3m.fr)

# 6 | La ligne 5 accompagne les professionnels riverains



Vos commerces restent ouverts et sont accompagnés.

Une Commission d'Indemnisation Amiable est mise en place pour:

- Indemniser le plus rapidement possible les riverains professionnels des gênes occasionnées par les travaux de tramway.
- Accompagner les professionnels riverains pendant les travaux sous maîtrise d'ouvrage de la Métropole.
- Les aider face aux problèmes de trésorerie.



## 6 | Une information de proximité



- ▶ Un **agent de proximité** est disponible sur le chantier du lundi au vendredi.
- ▶ Un **numéro vert** est à disposition de 8h30 à 17h pour tout renseignement sur le chantier ou pour prendre un rendez-vous.

### INFO CHANTIER

 **N° Vert 0 805 29 69 20**

APPEL GRATUIT DEPUIS UN POSTE FIXE

- ▶ Un **site internet dédié** pour être informé des actualités et de l'avancée des travaux en s'abonnant à la newsletter et aux notifications



la

AVANCE POUR VOUS

