



TRAMWAY  
LIGNE 5

# LA LIGNE 5 S'ACCÉLÈRE À L'OUEST

Réunion de quartiers

■ Jeudi 14 avril 2022



INFOS CHANTIER

▶ N° Vert 0 805 29 69 20

[tram5-montpellier3m.fr](http://tram5-montpellier3m.fr)

APPEL GRATUIT DEPUIS UN POSTE FIXE



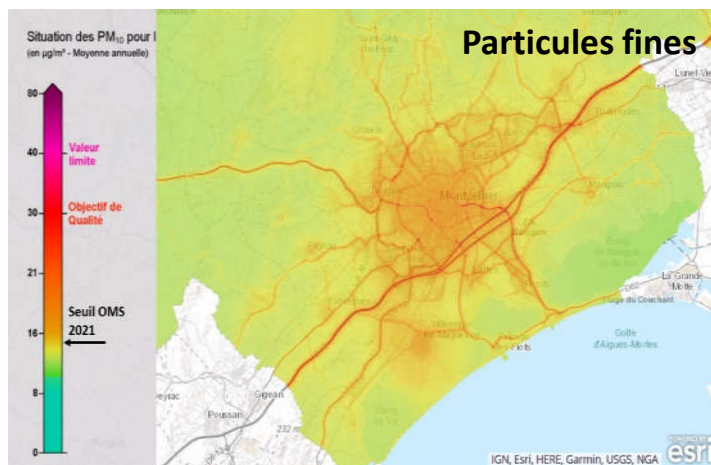
montpellier  
Méditerranée  
métropole

# 1/ La politique mobilités de Montpellier Méditerranée Métropole



# 1

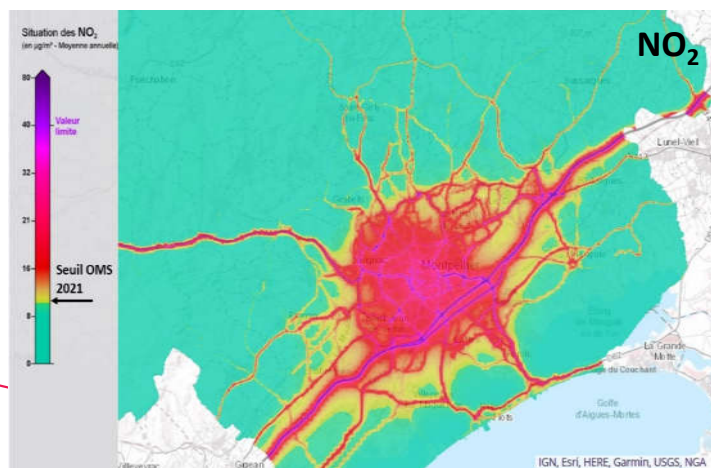
## Une réponse collective à l'urgence sanitaire et écologique



**40 000 décès**

C'est le nombre attribuable chaque année à une exposition aux particules fines\*

\*Santé publique France



Sur l'aire urbaine de Montpellier, le trafic routier est à l'origine de :

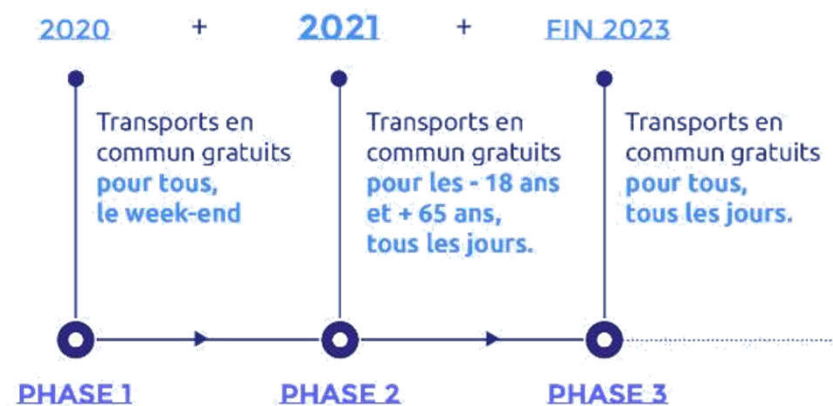
- 82 % des émissions de dioxyde d'azote NO<sub>2</sub>
- 30 % des émissions de particules fines pm 10 et pm 2,5
- 57 % des émissions de gaz à effet de serre

# 1 | Un bouclier face à l'urgence sociale



Alors que la hausse des prix des carburants se poursuit, Montpellier Méditerranée Métropole est la première métropole française à mettre en œuvre la gratuité des transports pour ses habitants.

Des économies pour tous grâce à la gratuité	
1 personne + de 65 ans	360 € / an
1 famille composée de 4 personnes	1 472 € / an
1 automobiliste	6 063 € / an

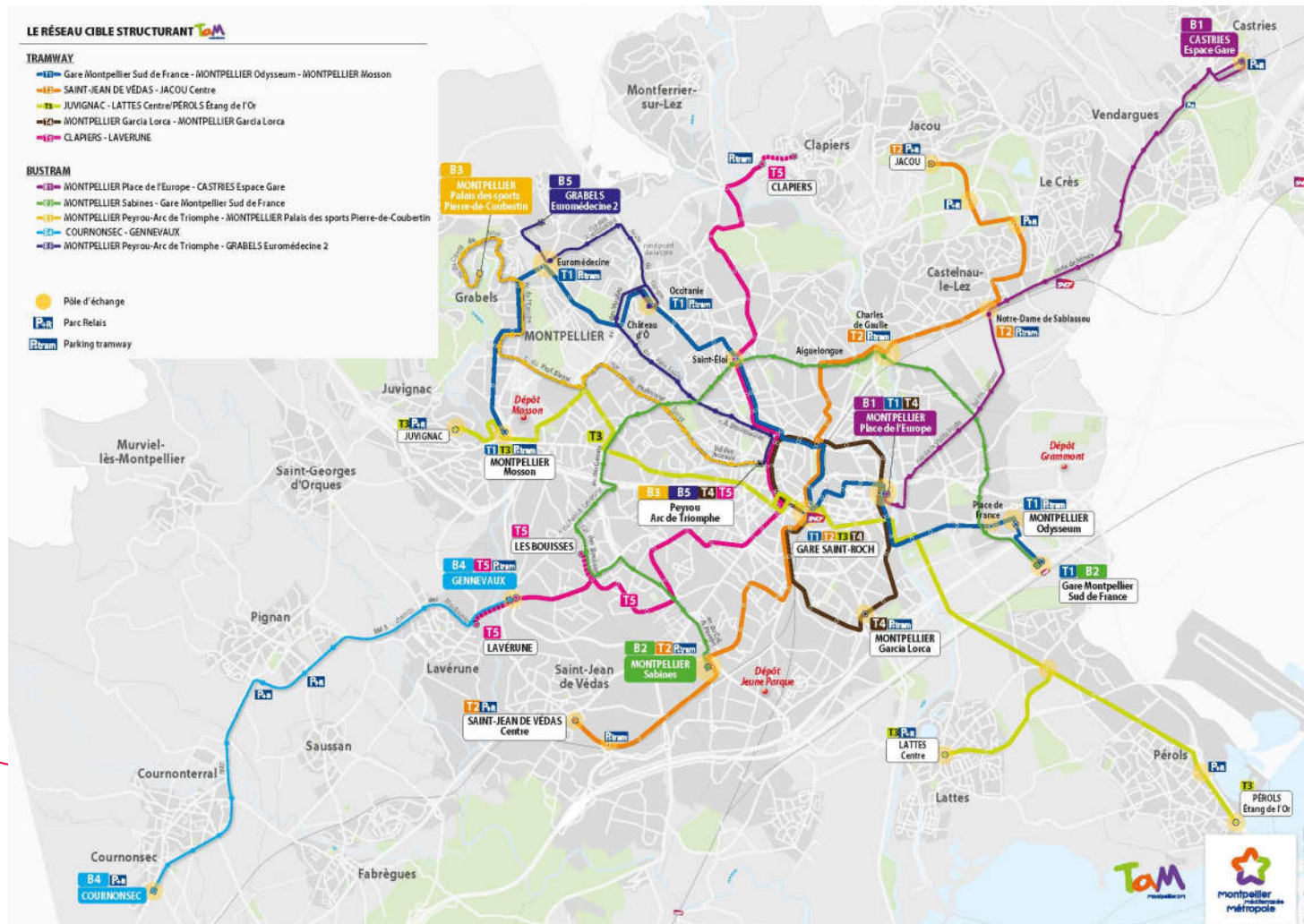


# 1

## Un plan d'investissement sans précédent



Près d'1,5 milliard d'euros d'investissements en 6 ans, dont 1 milliard pour les mobilités douces et alternatives, qu'elles soient individuelles ou collectives.



# 1 Bus, Bustram et tramway : une réponse complémentaire

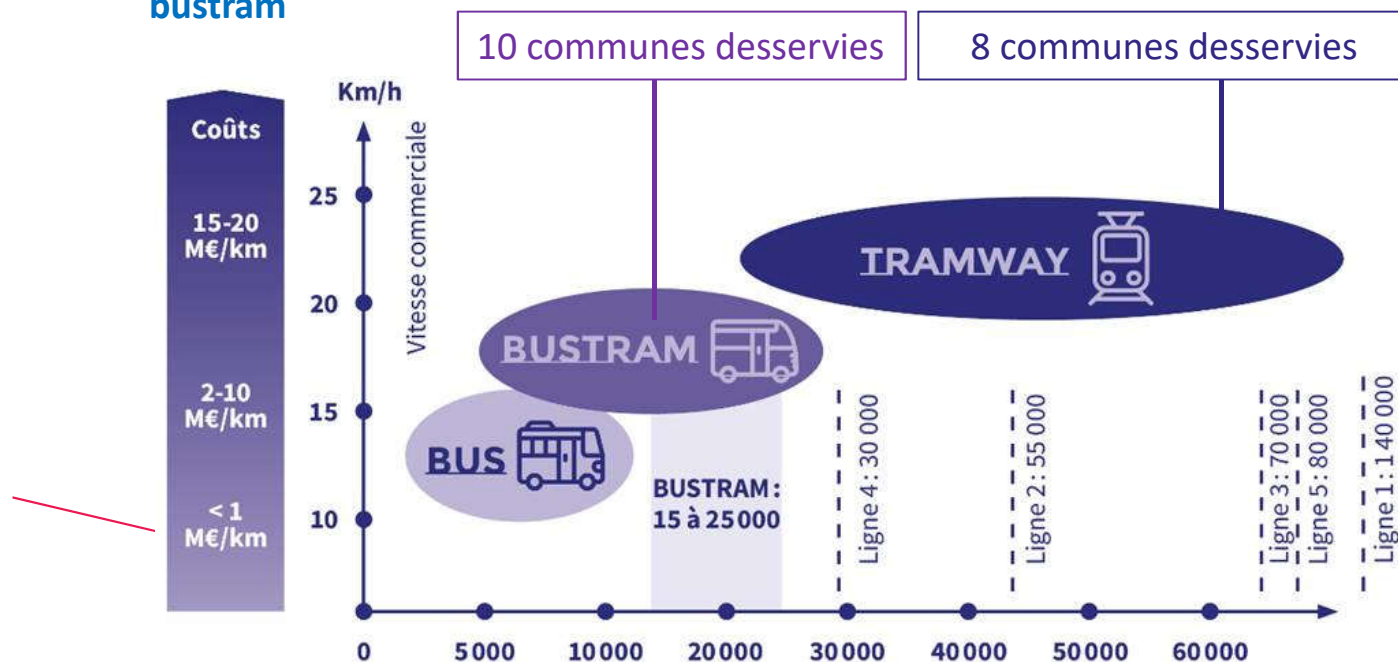


D'ici 2025

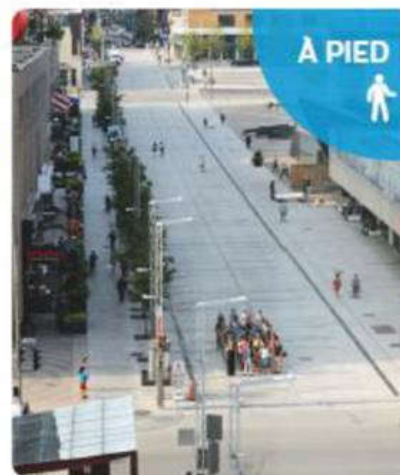
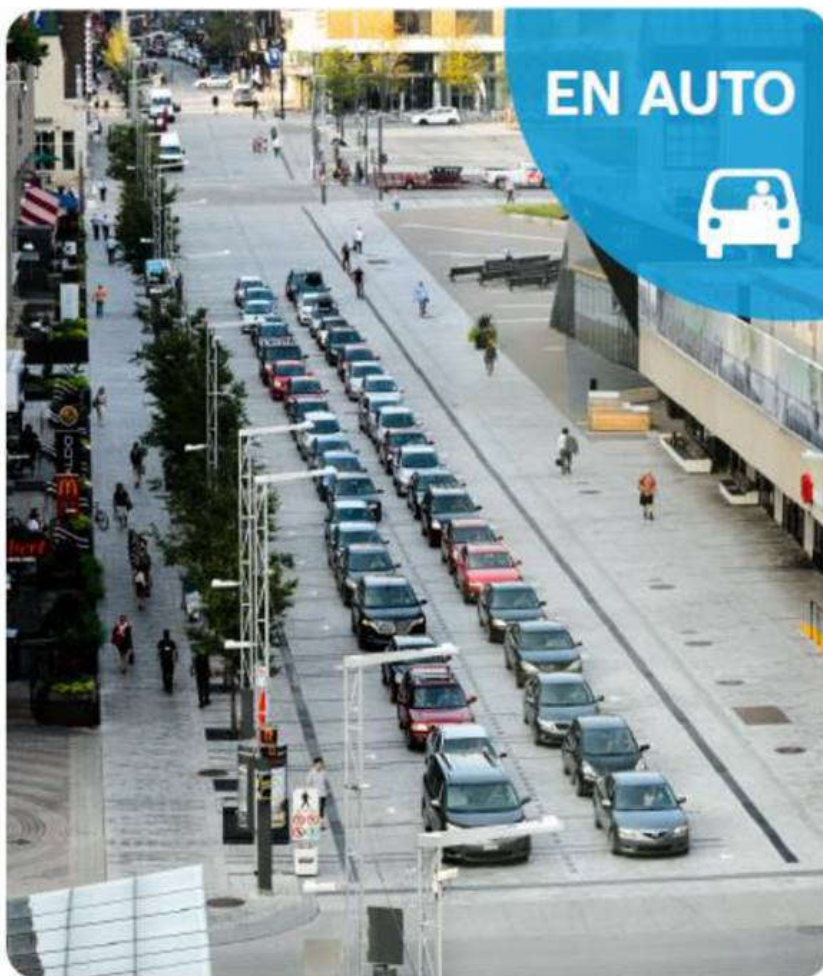
70 % de la population métropolitaine et 90 % de la population montpelliéraine seront couvertes par le réseau structurant bustram et tramway

83% de la population métropolitaine et 98 % de la population montpelliéraine seront couvertes par le réseau complet bus, bustram et tramway

La moitié des communes de la Métropole sera desservie par le tramway et le bustram



# 1 Une opportunité de redistribuer l'espace public



1

# Un quartier au cœur de notre politique de mobilités

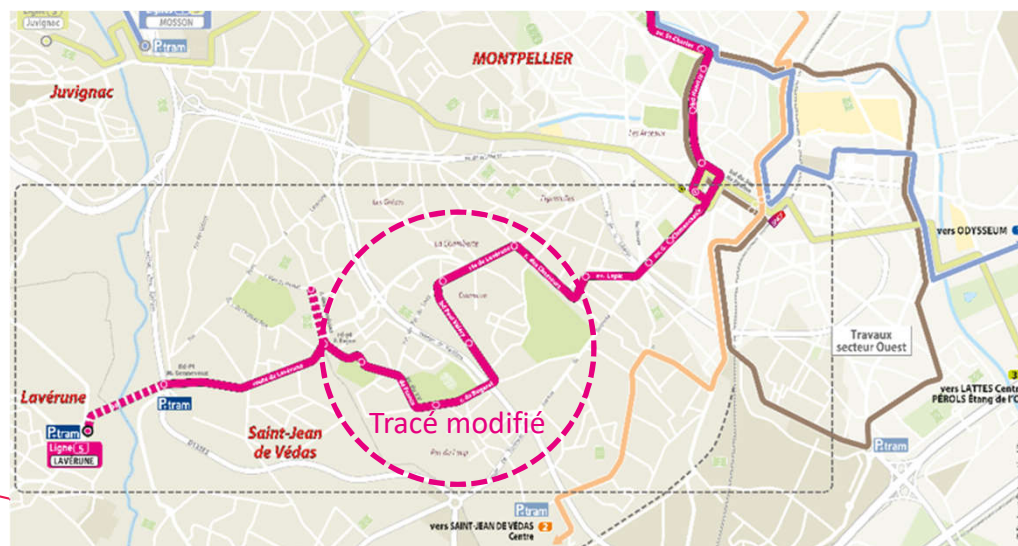




## 2/ Présentation de la Ligne 5



# 2 | La ligne 5, un projet attendu



# 2

## La ligne 5, vers une mobilité écologique et solidaire



### La ligne de la ville parc

Plantation de 1 600 arbres et desserte de 7 espaces verts :

- Le grand parc du Lunaret - Bois de Montmaur - Lavalette réaménagé
- Le plus ancien Jardin des plantes de France
- La place royale Peyrou
- Les 23 hectares préservés du parc Montcalm
- Les parcs Clemenceau et Bagatelle
- L'agriparc des Bouisses (100 ha) : le plus grand espace vert de Montpellier

### La ligne qui réinvestit la ville et contribue au renouvellement urbain

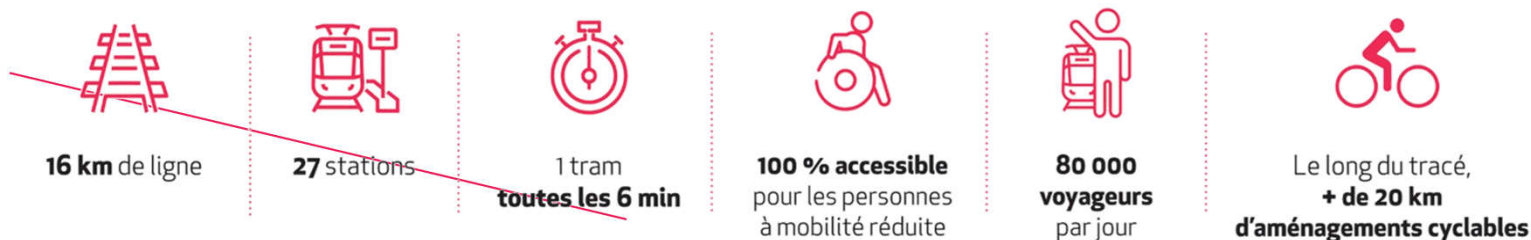
Desserte de 3 nouveaux quartiers prioritaires de la politique de la ville :

- Cité Gély
- Vert-Bois
- Pas-du-Loup - Val de Croze

### La ligne de la ville universitaire et scientifique

Desserte des grands pôles universitaires et scientifiques

- Agropolis
- CNRS
- Pôle chimie Balard
- Paul Valéry, Atrium
- Centre hospitalier et universitaire Saint-Eloi, INSERM
- Cité créative



# 3/ La desserte de votre quartier



# 3

## La desserte de votre quartier en bus et en tramway – réseau actuel



# 3

## La desserte de votre quartier en bus et en tramway – horizon 2025



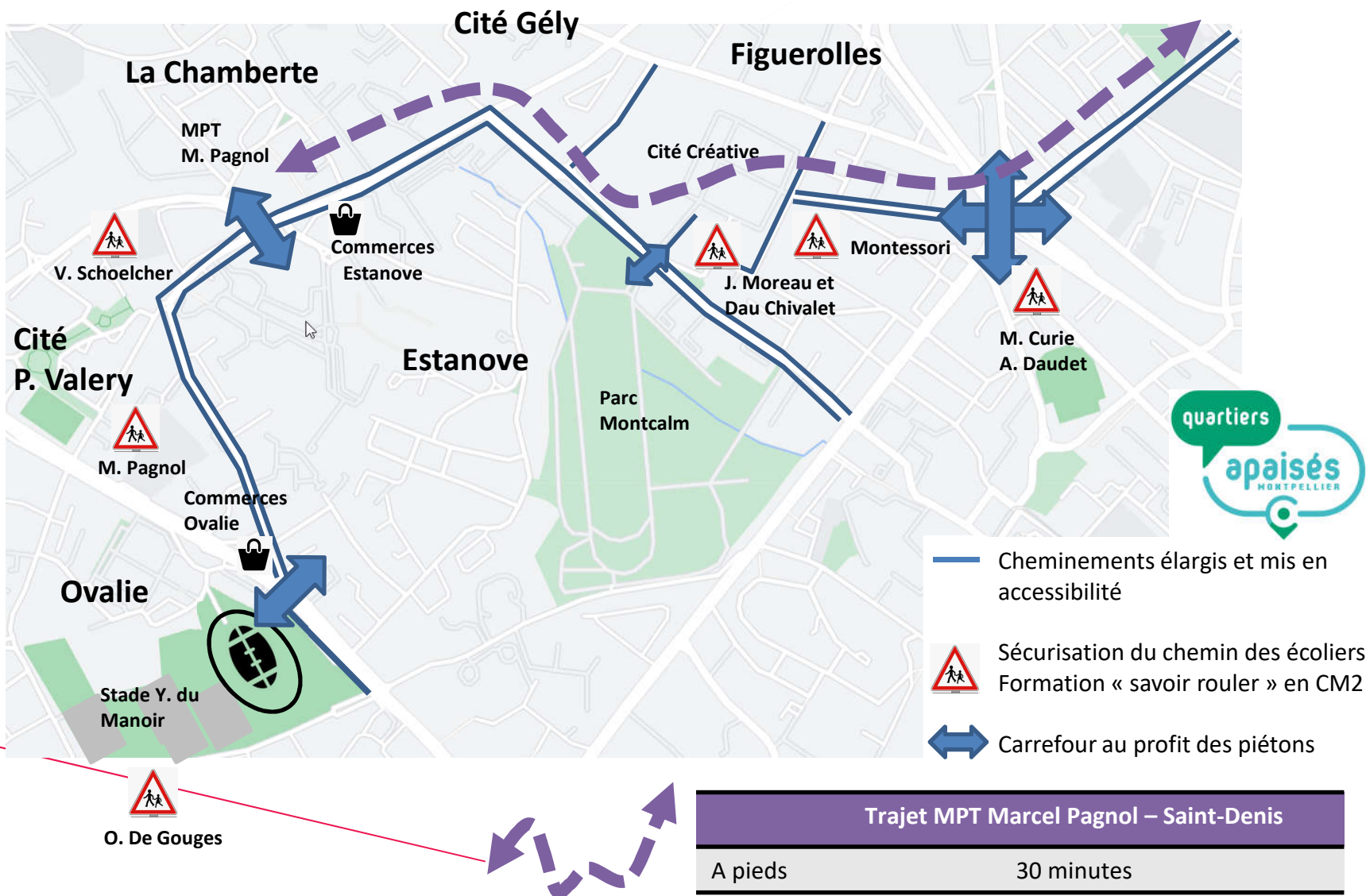
Le quartier sera interconnecté à l'ensemble du réseau structurant

- Ligne tramway 5
- Bustram 2
- Ligne bus11
- Ligne bus 17



# 3

## La desserte de votre quartier à pied

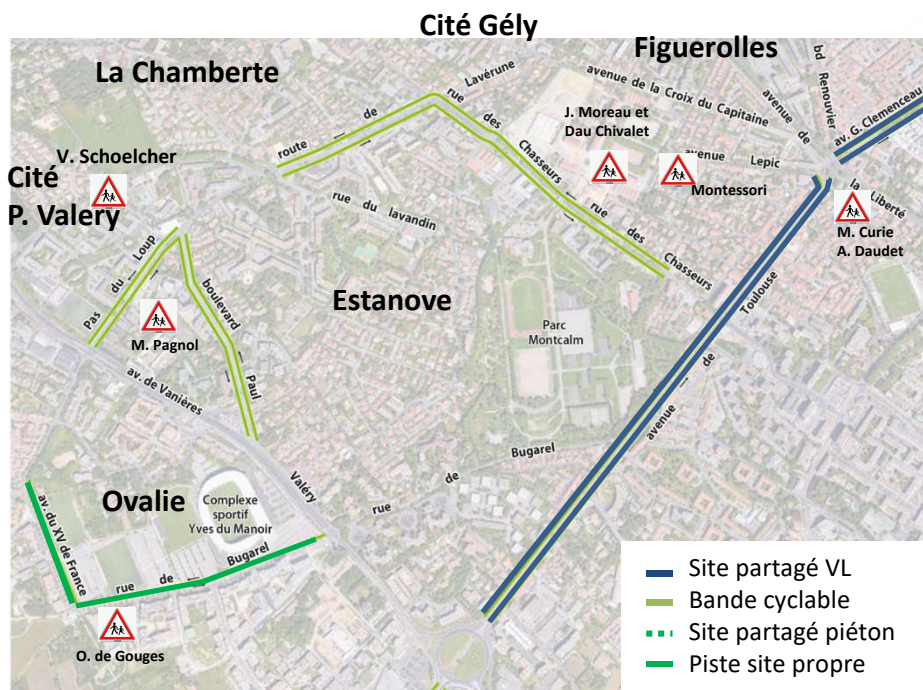


# 3

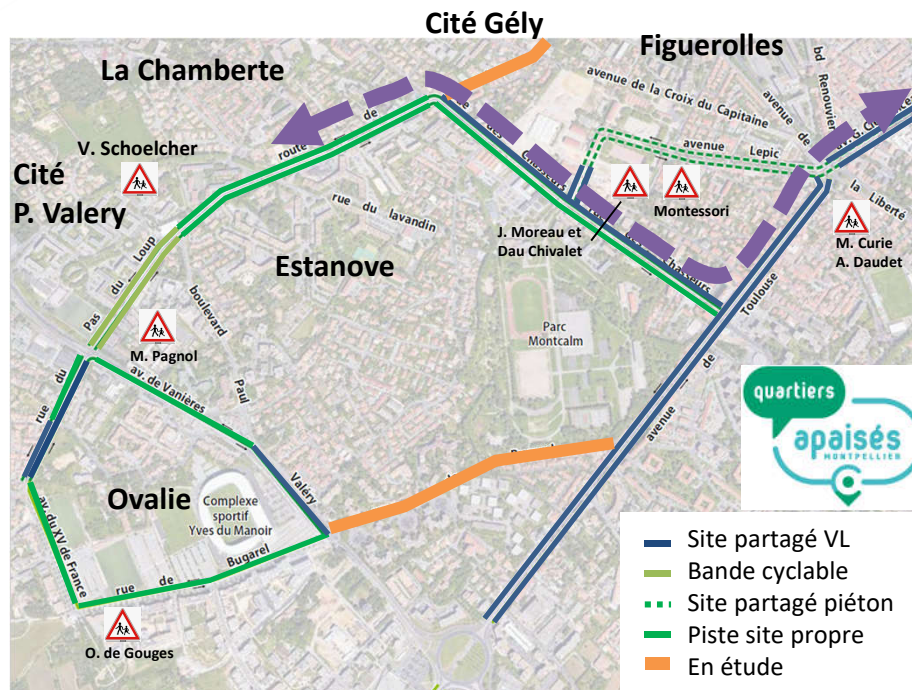
## La desserte de votre quartier en vélo



### Itinéraires cycles actuels



### Itinéraires cycles de demain

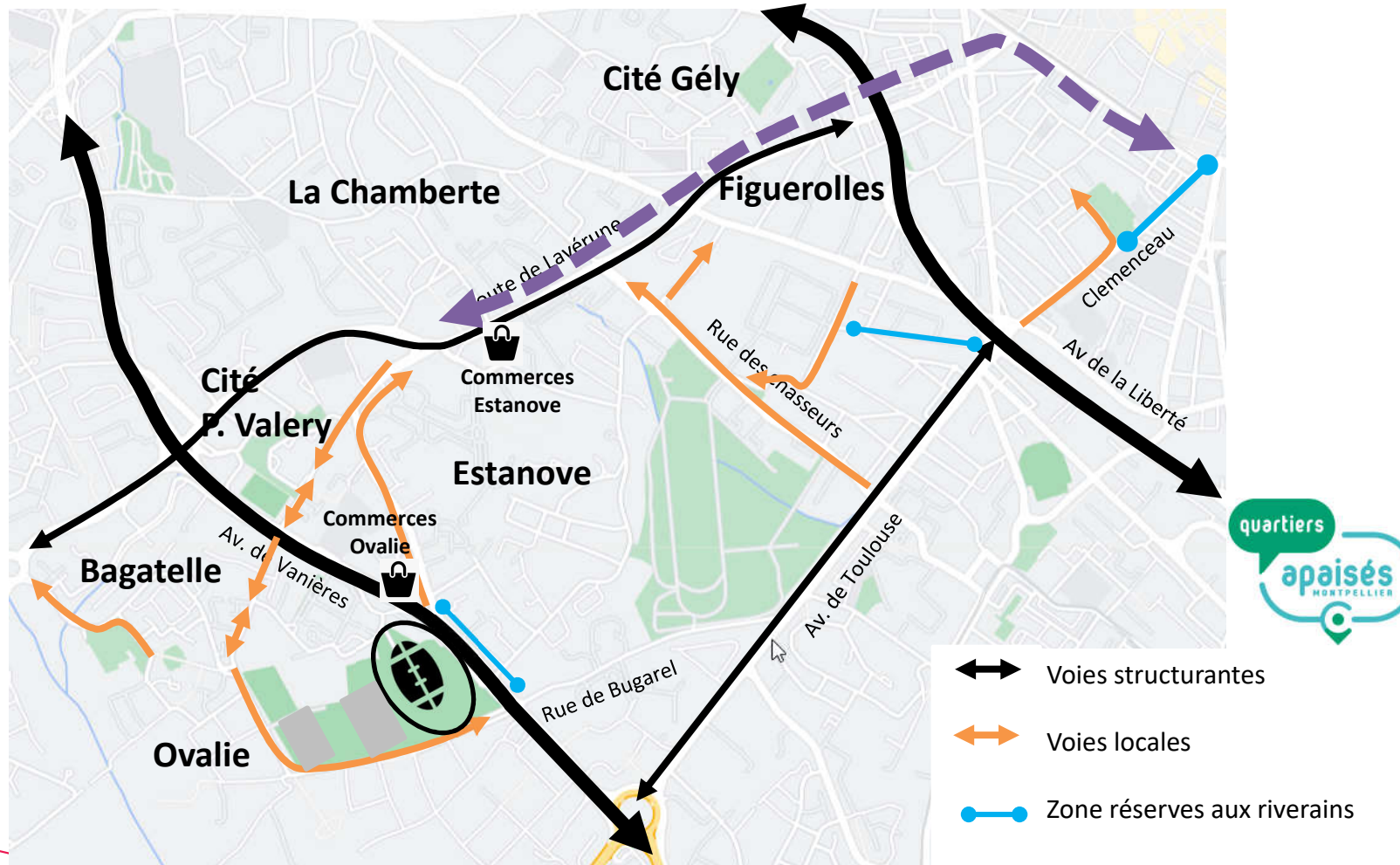


Trajet MPT Marcel Pagnol – Saint-Denis	
En vélo	12 minutes



# 3

## La desserte de votre quartier en voiture



Trajet MPT Marcel Pagnol – Saint-Denis

En voiture (+ stat.)

25 minutes

# 3

## La desserte de votre quartier



L'ensemble du quartier est desservi par un arrêt de bus ou de tramway à moins de 500 m, soit de 5 à 8 minutes à pied.

Trajet MPT Marcel Pagnol – Saint-Denis	
A pieds	30 minutes
En vélo	12 minutes
En tramway	16 minutes
En voiture	25 minutes

## 4/ Les aménagements dans votre quartier



# 4 | Place du 8 mai 1945

Créer un nouveau lieu de vie



Lien vers le film



© Atelier Garcia-Diaz



- ▶ Donner plus de place aux piétons
- ▶ Renforcer le lien avec votre quartier

- ▶ Végétaliser le quartier
- ▶ Sécuriser les abords des écoles

4

## La place du 8 mai 1945

5  
la  
AVANCE POUR VOUS



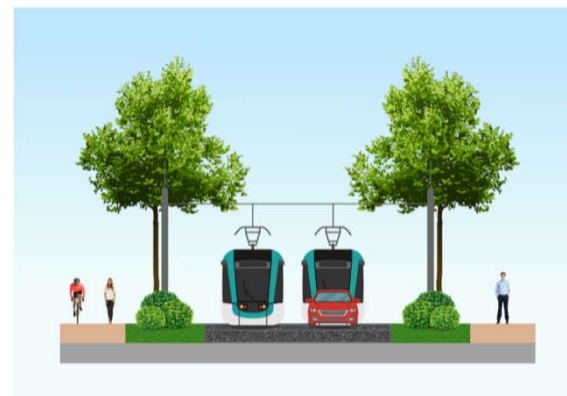
► Un véritable espace public à vivre

# 4

## L'avenue Lepic



- ▶ Les alignements d'arbres conservés
- ▶ Un mail piétonnier
- ▶ Une avenue apaisée avec l'accès réservé uniquement aux riverains



4

La Cité créative

5  
la  
AVANCE POUR VOUS



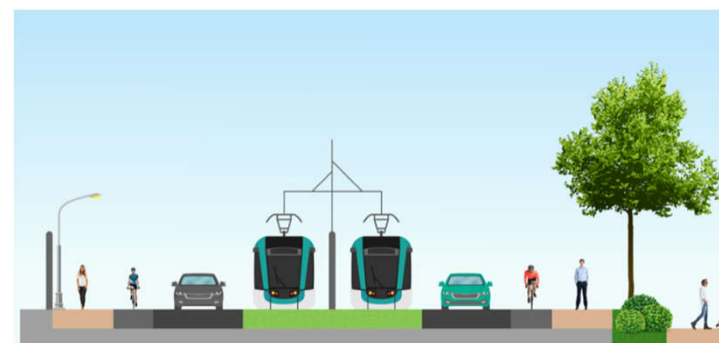


# 4

## La route de Lavérune



- Des cheminements piétons confortables et accessibles
- Des pistes cyclables en site propre
- Une circulation apaisée
- Une plateforme tramway enherbée non arrosée
- Des stations tramway ombragées et végétalisées (4 arbres par quai)



# 5/ Les travaux débutent dans votre quartier

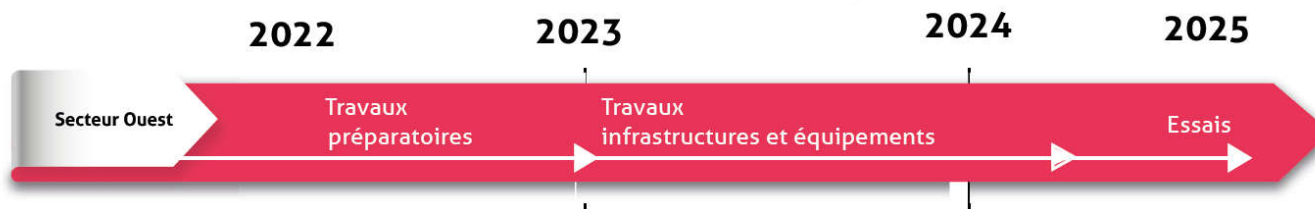


# 5 | Les travaux dans votre quartier

## Etape 1 - Les travaux préparatoires



- Le planning général



Les travaux préparatoires débutent dans votre quartier avec :

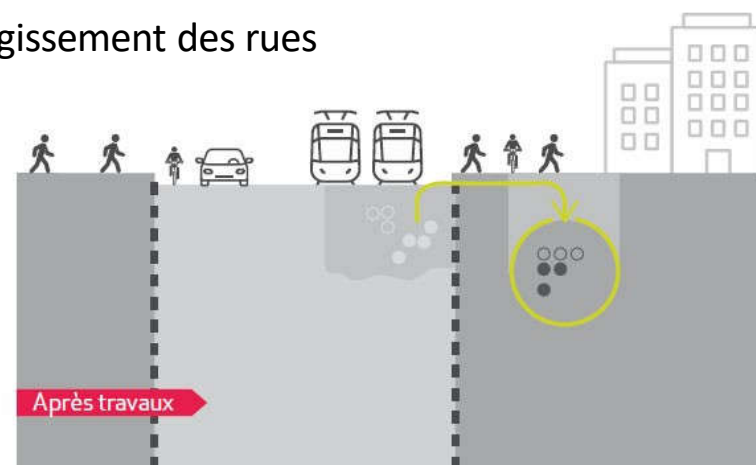
- La coupe des arbres incompatibles avec le projet
- La réorganisation et le renouvellement des réseaux
- La reprise des murs et clôtures pour l'élargissement des rues

### Pourquoi déplacer les réseaux souterrains ?

Une première étape nécessaire au démarrage du chantier de construction d'une ligne de tramway !

→ Déplacer, organiser et moderniser la multitude de réseaux présents sous les trottoirs et voiries.

→ Faciliter l'entretien et les interventions futures sur les réseaux



# 5

## Les travaux dans votre quartier

La desserte bus au 25 juin 2022



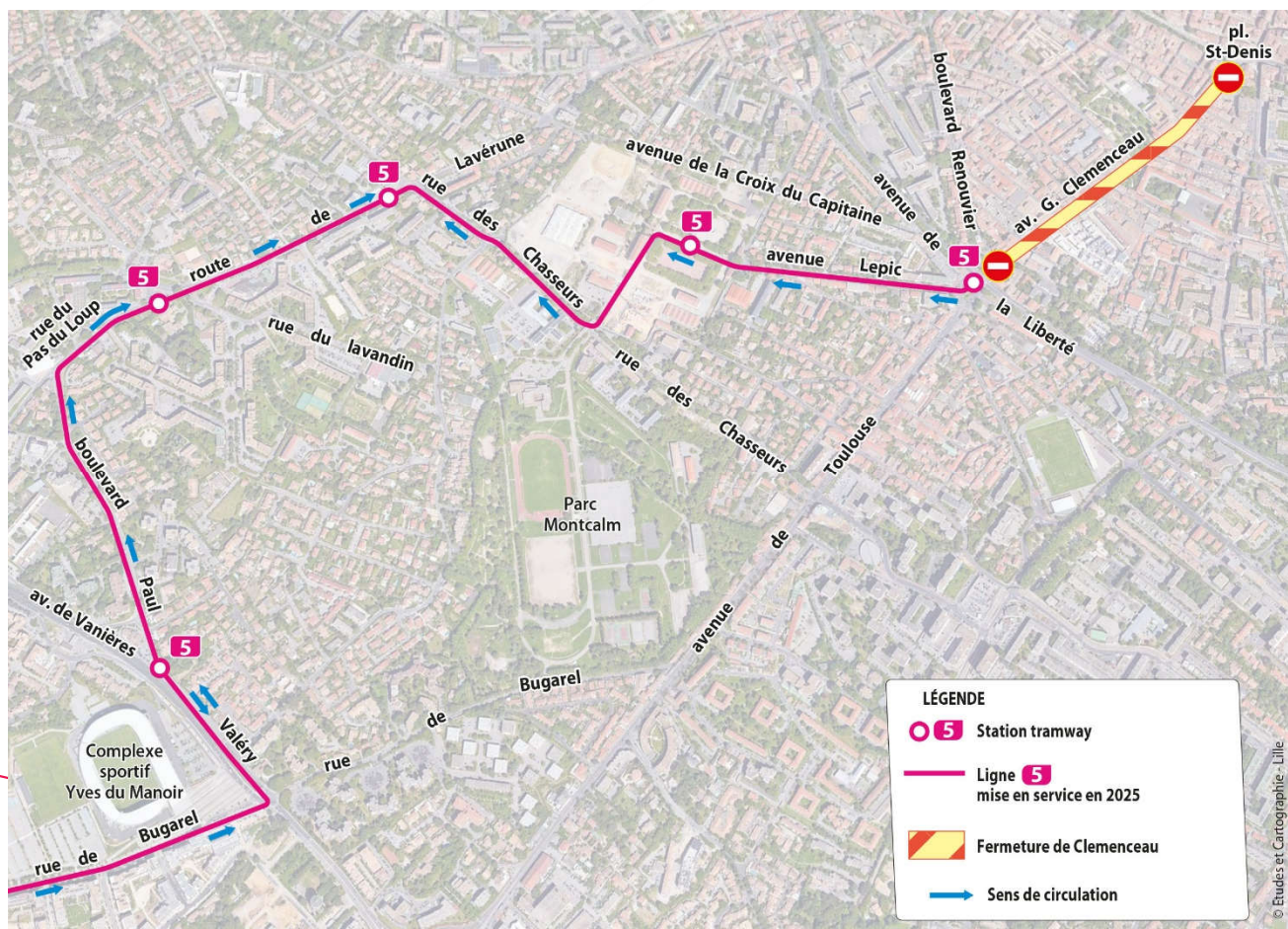
- Lignes 6 et 17 reconfigurées et deviennent la 17 (Bouisses – Gare), avec une fréquence toutes les 10 minutes par Lavandin
- Ligne 11 (Martelle – Tournezy) : remplace sur le secteur la ligne 7 – toutes les 10 minutes
- Ligne 15 (Sabine – Place de France) déviée par route de Lavérune et Vanières toutes les 15 minutes
- Ligne 38 déviée par Vanières et Toulouse (fréquence : 45 min)

# 5

## Les travaux dans votre quartier Etape 2 - Adaptation des circulations



- 25/06 : réseau de bus modifié
- 27/06 : fermeture de l'avenue Clemenceau
- Durant l'été : mises à sens unique progressives



# 6/ L'accompagnement des riverains et professionnels



## 6 | Une information de proximité



- ▶ Un **agent de proximité** est disponible sur le chantier du lundi au vendredi.
- ▶ Un **numéro vert** est à disposition de 8h30 à 17h pour tout renseignement sur le chantier ou pour prendre un rendez-vous.

### INFO CHANTIER

 **N° Vert 0 805 29 69 20**

APPEL GRATUIT DEPUIS UN POSTE FIXE

- ▶ Un **site internet dédié** pour être informé des actualités et de l'avancée des travaux en s'abonnant à la newsletter et aux notifications



## 6 | La ligne 5 accompagne les professionnels riverains



Vos commerces restent ouverts et sont accompagnés.

Une Commission d'Indemnisation Amiable est mise en place pour:

- Indemniser le plus rapidement possible les riverains professionnels des gênes occasionnées par les travaux de tramway.
- Accompagner les professionnels riverains pendant les travaux sous maîtrise d'ouvrage de la Métropole.
- Les aider face aux problèmes de trésorerie.







AVANCE POUR VOUS

